

Betriebsanleitung für die Kartusche

PREBENA KT-3500

Vorwort

Diese Gebrauchsanleitung hilft Ihnen beim

- bestimmungsgemäßen,
- sicheren und
- wirtschaftlichen

Gebrauch der Kartusche KT-3500 kurz Kartusche genannt.

Wir setzen voraus, dass jeder Benutzer der Kartusche über Kenntnisse im Umgang mit Druckbehältern und druckluftbetriebenen Geräten verfügt. Personen ohne diese Kenntnisse müssen durch einen erfahrenen Benutzer in die Benutzung der Kartusche eingewiesen werden.

Jede Person, die diese Kartusche

- benutzt,
- füllt,
- reinigt oder
- entsorgt

muss den Inhalt dieser Gebrauchsanleitung zur Kenntnis genommen haben.

Diese Gebrauchsanleitung ist Bestandteil des Produkts. Bewahren Sie diese immer bei der Kartusche auf. Geben Sie die Gebrauchsanleitung weiter, wenn Sie die Kartusche verkaufen oder auf andere Art weitergeben.

Inhaltsverzeichnis

Gestaltungsmerkmale	4
Allgemeine Gestaltungsmerkmale.....	4
Merkmale der Sicherheitshinweise.....	4
 Grundlegende Sicherheitshinweise	5
Bestimmungsgemäßer Gebrauch	5
Explosionsgefahren vermeiden	6
Beschädigungen der Kartusche vermeiden	6
Beschreibung	7
Lieferumfang.....	7
Angaben im Typenschild.....	7
Kartusche benutzen	8
Zustand prüfen	8
Kartusche anschließen	8
Kartusche vom Eintreibgerät trennen.....	9
Kartusche transportieren und lagern	10
Kartusche warten	10
Kartusche reinigen	10
Kartusche füllen.....	11
Kartusche prüfen lassen.....	12
Störungen beseitigen	12
Kartusche entsorgen	13
Technische Daten	14
Herstelleradresse	14
Garantie	15

Gestaltungsmerkmale


Allgemeine Gestaltungsmerkmale

Verschiedene Elemente der Gebrauchsanleitung sind mit festgelegten Gestaltungsmerkmalen versehen. So können Sie leicht unterscheiden, ob es sich um

normalen Text,

- Aufzählungen oder
- ▶ Handlungsschritte

handelt.

-  Diese Hinweise enthalten zusätzliche Informationen, wie zum Beispiel besondere Angaben zum wirtschaftlichen Gebrauch der Kartusche.

Merkmale der Sicherheitshinweise

Alle Sicherheitshinweise in dieser Gebrauchsanleitung sind nach dem gleichen Muster aufgebaut. Links finden Sie ein Gefahrensymbol. Rechts davon sehen Sie ein Signalwort, das die Schwere der Gefahr kennzeichnet. Darunter sehen Sie eine Beschreibung der Gefahrenquelle und Hinweise, wie Sie diese Gefahr vermeiden können.



WARNUNG

Hinweise mit dem Wort **WARNUNG** warnen vor Gefährdungen, bei denen möglicherweise schwere oder tödliche Verletzungen auftreten.



VORSICHT

Hinweise mit dem Wort **VORSICHT** warnen vor Gefährdungen, bei denen möglicherweise leichte bis mittlere Verletzungen, Sach- oder Umweltschäden auftreten.



Grundlegende Sicherheitshinweise

Beachten und befolgen Sie im Umgang mit der Kartusche alle Warnungen und Hinweise in dieser Gebrauchsanleitung und auf der Kartusche.

Bestimmungsgemäßer Gebrauch

Die Kartusche dient ausschließlich zur Druckluftversorgung von denjenigen PREBENA Eintreibgeräten, in deren Bedienungsanleitung ausdrücklich dieser Kartuscentyp vorgeschrieben ist. Die Verwendung an anderen Geräten ist nur nach Rücksprache mit dem Hersteller zulässig. Zum bestimmungsgemäßen Gebrauch gehört auch das Einhalten der Unfallverhütungsbestimmungen und der am Einsatzort geltenden gesetzlichen Vorschriften und Normen. Jeder andere Gebrauch gilt als nicht bestimmungsgemäß und kann zu Sachschäden oder sogar zu Personenschäden führen.

Als nicht bestimmungsgemäß gilt insbesondere der Betrieb

- an nicht zugelassenen Geräten,
- mit Sauerstoff oder mit anderen zündfähigen Gasen oder Gasgemischen oder
- durch Personen ohne Kenntnisse über den Einsatz von Druckluftbehältern und druckluftbetriebenen Geräten.

Die PREBENA WILFRIED BORNEMANN GMBH & CO. KG übernimmt keine Haftung für Schäden, die durch nicht bestimmungsgemäßen Gebrauch entstehen.

Explosionsgefahren vermeiden

- Füllen Sie die Kartusche nur mit dem PREBENA Kompressor PKT-FILLMASTER 350
- Füllen Sie die Kartusche nur mit Druckluft.
- Füllen Sie die Kartusche nur bis zum maximalen Fülldruck von 300 bar.
- Füllen Sie keine beschädigte Kartusche.
- Setzen Sie die Kartusche keiner Temperatur über 60 °C oder direkter Sonneneinstrahlung aus.
- Benutzen Sie die Kartusche nur bis zum auf dem Typenschild angegebenen Datum der maximalen Lebensdauer.
- Trennen Sie die Kartusche vor jedem Transport vom Eintreibgerät.
- Bewahren Sie die Kartusche für Kinder und andere unbefugte Personen unzugänglich auf.

Beschädigungen der Kartusche vermeiden

- Öffnen Sie niemals die Kartusche. Überlassen Sie Reparaturarbeiten stets qualifiziertem Fachpersonal.
- Benutzen Sie die Kartusche nicht, wenn diese fallen gelassen wurde oder beschädigt ist. Lassen Sie die Kartusche von qualifiziertem Fachpersonal überprüfen, bevor Sie diese wieder in Betrieb nehmen.
- Verhindern Sie den Kontakt der Kartusche mit folgenden Stoffen:
 - aggressiven Lösungsmitteln
 - Treib- und Schmierstoffen
 - Säuren
 - Reinigungsmitteln
 - Chemikalien aller Art.

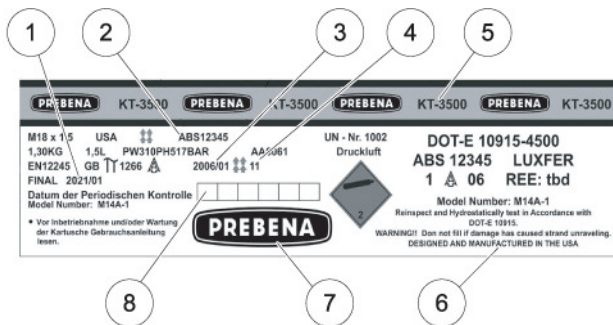
Beschreibung

Lieferumfang

Die Kartusche wird in einem Metall-Transportkoffer für zwei Kartuschen (KT-3500-S) geliefert. Im Lieferumfang sind zwei Schutzkappen für die Ventile der Kartuschen enthalten.

Angaben im Typenschild

Auf der Kartusche ist ein Aufkleber angebracht. Auf diesem finden Sie folgende wichtige Informationen zur Kartusche:



Nr.	Erläuterung
1	Ende der Nutzungsdauer
2	Seriennummer der Kartusche
3	Herstellungsdatum (Monat und Jahr)
4	Jahr der ersten periodischen Prüfung
5	Typenbezeichnung der Kartusche
6	Herkunftsland
7	Firmenname
8	Datum der letzten durchgeführten periodischen Prüfung

► Entfernen oder verdecken Sie das Typenschild nicht.

Kartusche benutzen

Zustand prüfen



WARNUNG

Beim Betrieb einer beschädigten Kartusche besteht Explosionsgefahr.

- ▶ Zustand der Kartusche vor jedem Anschließen prüfen.
 - ▶ Kartusche nur in einwandfreiem Zustand anschließen.
-

- ▶ Prüfen Sie insbesondere folgende Punkte:
 - Das Ventil darf nicht beschädigt oder verschmutzt sein oder locker sitzen.
 - Die Kartusche darf keine äußerlichen Schäden wie Kratzer oder Dellen aufweisen.
 - Die letzte periodische Prüfung der Kartusche darf höchstens fünf Jahre zurückliegen.
 - Die Nutzungsdauer der Kartusche darf nicht überschritten sein.
- ▶ Schließen Sie eine beschädigte Kartusche nicht an ein Eintreibgerät an.
- ▶ Lassen Sie eine beschädigte Kartusche durch PREBENA Fachpersonal instand setzen, bevor Sie diese anschließen.

Kartusche anschließen

- ▶ Nehmen Sie die Kartusche aus dem Transportkoffer.
- ▶ Bewahren den Transportkoffer zum Transport der Kartusche auf.



Der Transport der Kartusche ist nur im Transportkoffer zulässig.



WARNUNG

Explosionsgefahr bei Überschreiten des maximalen Betriebsdrucks (siehe Betriebsanleitung des Eintreibgeräts).

- ▶ In diesem Fall sofort die Kartusche vom Eintreibgerät trennen.
-

- ▶ Schrauben Sie die Verschlusskappe vom Ventil ab.
 - ▶ Prüfen Sie das Ventil auf Fremdkörper und Schmutz.
 - ▶ Reinigen Sie das Ventil, wenn nötig (siehe Seite 11).
 - ▶ Prüfen Sie den Zustand der Kartusche (siehe Seite 8).
-



WARNUNG

Der Betrieb an ungeeigneten Geräten kann zu Schäden an der Kartusche und am Gerät führen.

- ▶ Kartusche nur an vom Hersteller zugelassenen Geräten anschließen.
-

- ▶ Schieben Sie die Kartusche mit dem Ventil voran in die Halterungen des Eintreibgeräts.
- ▶ Schrauben Sie die Kartusche handfest in das Gewinde am Anschluss des Eintreibgeräts.

Kartusche vom Eintreibgerät trennen

Führen Sie nach dem Betrieb oder bei längeren Betriebsunterbrechungen die nachfolgend beschriebenen Schritte durch:

- ▶ Schrauben Sie die Kartusche aus dem Anschlussgewinde.
- ▶ Ziehen Sie die Kartusche nach hinten aus den Halterungen am Eintreibgerät.
- ▶ Schrauben Sie die Verschlusskappe auf das Ventil der Kartusche.
- ▶ Verwahren Sie die Kartusche gegen Stöße und Schläge geschützt im mitgelieferten Transportkoffer.

Kartusche transportieren und lagern



VORSICHT

Schäden durch Chemikalien oder Stöße möglich.

- ▶ Kartusche stoßsicher verpackt transportieren und lagern.
 - ▶ Kartusche vor Chemikalien geschützt transportieren und lagern.
-

- ▶ Verpacken Sie die Kartusche vor dem Einlagern oder dem Transport im Transportkoffer oder einem stabilen Versandkarton.
- ▶ Transportieren Sie die Kartusche an den gewünschten Ort.
- ▶ Lagern Sie die Kartusche bei Zimmertemperatur an einem trockenen und staubgeschützten Ort.

Kartusche warten

Die Kartusche darf nur von Personen gewartet werden, die über die dazu notwendigen Kenntnisse, Fähigkeiten und Erfahrungen verfügen. Alle hier nicht beschriebenen Arbeiten dürfen nur durch den Kundendienst des Herstellers oder beim Hersteller durchgeführt werden.

Kartusche reinigen

- ▶ Reinigen Sie die Hülle und das Ventil der Kartusche nach jedem Einsatz.
-



VORSICHT

Schäden der Kartusche durch falsche Reinigungsmittel.

- ▶ Zum Reinigen nur ein trockenes oder leicht angefeuchtetes oder mit milder Seifenlauge angefeuchtetes Tuch verwenden.
-

Um leichte Verschmutzungen der Hülle zu entfernen, gehen Sie wie folgt vor:

- ▶ Wischen Sie die Kartusche mit einem leicht mit milder Seifenlauge angefeuchteten Tuch ab.
- ▶ Wischen Sie die Kartusche anschließend mit einem leicht mit Leitungswasser angefeuchteten Tuch ab.
- ▶ Reiben Sie mit einem trockenen, weichen Tuch nach.

Um das Ventil zu reinigen, gehen Sie wie folgt vor:



WARNUNG

Explosionsgefahr bei Beschädigung des Ventils.

- ▶ Reinigen Sie das Ventil nicht mit harten oder spitzen Gegenständen.
-

- ▶ Pusten Sie die Ventilinnenseite aus.
- ▶ Wischen Sie die Außenseite des Ventils mit einem leicht mit milder Seifenlauge angefeuchteten Tuch ab.
- ▶ Wischen Sie die Außenseite des Ventils anschließend mit einem leicht mit Leitungswasser angefeuchteten Tuch ab.
- ▶ Reiben Sie mit einem trockenen, weichen Tuch nach.

Sie dürfen die Kartusche nur mit den beschriebenen Mitteln reinigen.

- ▶ Wenn Sie die Kartusche nicht wie beschrieben reinigen können, schicken Sie diese an den Hersteller.

Kartusche füllen

Sie können die Kartusche mit dem als Zubehör erhältlichen Kompressor PKT-FILLMASTER 350 füllen.

- ▶ Beachten Sie dabei die Betriebsanleitung des Kompressors.

Sie können im Fachhandel auch eine volle Kartusche im Austausch gegen eine leere Kartusche kaufen.

Kartusche prüfen lassen



WARNUNG

Explosionsgefahr durch ungeprüfte Kartuschen.

- ▶ Nur ordnungsgemäß geprüfte Kartuschen verwenden.
-

Die Kartusche muss mindestens alle fünf Jahre eine Druckprüfung bei PREBENA bestehen. Diese Prüfung muss im dafür vorgesehenen Feld auf dem Etikett der Kartusche dokumentiert werden.

- ▶ Prüfen Sie das Datum der letzten periodischen Prüfung auf dem Typenschild.

Wenn das Datum fünf Jahre und länger zurück liegt, gehen Sie wie folgt vor:

- ▶ Verpacken Sie die Kartusche in einem stabilen Versandkarton (siehe Seite 10).
- ▶ Schicken Sie die Kartusche zur Prüfung an PREBENA.

Störungen beseitigen

Symptom	Mögliche Ursache	Abhilfe
Luft entweicht hörbar am Sicherheitsventil des Eintreibgeräts.	Der Betriebsdruck ist zu hoch, das Eintreibgerät ist beschädigt.	<ul style="list-style-type: none">▶ Kartusche von Eintreibgerät trennen (siehe Seite 9).▶ Kartusche und Gerät über Fachhändler an PREBENA schicken (siehe Seite 14).

Symptom	Mögliche Ursache	Abhilfe
Luft entweicht hörbar am Anschluss für die Kartusche.	Die Kartusche hat sich durch Erschütterungen gelöst.	<ul style="list-style-type: none"> ▶ Kartusche handfest in Anschluss einschrauben (siehe Seite 8).
	Die Dichtungen an den Anschlüssen für die Kartusche sind defekt.	<ul style="list-style-type: none"> ▶ Neue Kartusche anschließen (siehe Seite 8). ▶ Kartusche über Fachhändler an PREBENA schicken (siehe Seite 14). <p>Wenn das Problem weiterhin besteht:</p> <ul style="list-style-type: none"> ▶ Eintreibgerät über Fachhändler an PREBENA schicken (siehe Seite 14).
Kein Auslösen möglich.	Der Betriebsdruck ist zu gering.	<ul style="list-style-type: none"> ▶ Neue Kartusche anschließen (siehe Seite 9).

Sollte sich eine Störung trotzdem nicht beseitigen lassen, wenden Sie sich an Ihren Fachhändler oder den Hersteller (siehe Seite 14).

Kartusche entsorgen



VORSICHT

Umweltschäden bei falschem Entsorgen.

- ▶ Kartusche vor dem Entsorgen reinigen.
- ▶ Geltende Vorschriften für die Entsorgung von Öl beachten.



Werfen Sie die Kartusche keinesfalls in den normalen Hausmüll.

- ▶ Schicken Sie die Kartusche zur Entsorgung an den Hersteller (siehe Seite 14).

Technische Daten

Länge:	410 mm
Durchmesser:	87 mm
Verpackungsmaße (L × B × H):	KT-3500-S: 270 × 115 × 435 mm
Gewicht, leere Kartusche:	1,3 kg
Gewicht, gefüllte Kartusche:	1,7 kg
Gewicht KT-3500-S, mit Transportkoffer:	7 kg
Inhalt:	1,5 l Druckluft
Maximaler Behälter-Luftdruck:	300 bar
Einsatztemperatur:	-5 bis +45 °C
Lager-/Transport-Temperatur:	Zimmertemperatur, maximal 60 °C
Maximale Nutzungsdauer:	15 Jahre ab Herstellung

Herstelleradresse

PREBENA

Wilfried Bornemann GmbH & Co. KG

Befestigungstechnik

Seestraße 20–26

D-63679 Schotten

Telefon: +49 (0) 60 44 / 96 01-0

Telefax: +49 (0) 60 44 / 96 01-80

E-Mail: info@prebena.de

Homepage: www.prebena.de
www.kartuschen-tausch.de

Garantie

Für das bezeichnete Gerät leistet PREBENA 1 Jahr Garantie ab Verkaufsdatum gemäß folgenden Garantiebedingungen. PREBENA garantiert die kostenfreie Behebung von Mängeln, die auf Material- oder Fabrikationsfehler zurückzuführen sind. Funktionsstörungen oder Schäden, die durch unsachgemäße Handhabung verursacht wurden, werden im Rahmen der kostenlosen Garantie nicht berücksichtigt.

Außerdem dürfen ausschließlich original PREBENA Befestigungsmittel verwendet werden, bei Nichtbeachtung entfällt die Produkthaftung und somit der Garantieanspruch. Die Garantie erstreckt sich nicht auf Verschleißteile wie z. B. O-Ringe etc. Es steht im Ermessen von PREBENA, die Garantie durch Austausch des fehlerhaften Teils oder Ersatzlieferung vorzunehmen. Weitergehende Ansprüche bestehen nicht.

Zur Inanspruchnahme der Garantie muss der vollständig ausgefüllte Garantieschein mit Händlerstempel und Verkaufsdatum beigelegt werden oder aber ein Rechnungsbeleg, aus dem sich die gemäß Garantieschein auszuführenden Daten und Angaben ergeben.

Versand: Das beanstandete Gerät muss sorgfältig und bruch sicher verpackt frankiert an PREBENA eingeschendet werden.



Garantieschein

Modellbezeichnung:

Kaufdatum:

Händler:

(Stempel)

Erstellt von der
KONTECXT GmbH
www.kx-doku.de



ISO 9001:2000



PREBENA® PREBENA Wilfried Bornemann GmbH & Co. KG
Seestraße 20 – 26, 63679 Schotten, Germany
Tel.: +49 (0) 60 44 / 96 01 – 0, Fax: +49 (0) 60 44 / 96 01 – 80
eMail: info@prebena.com
www.prebena.de, www.kartuschen-tausch.de